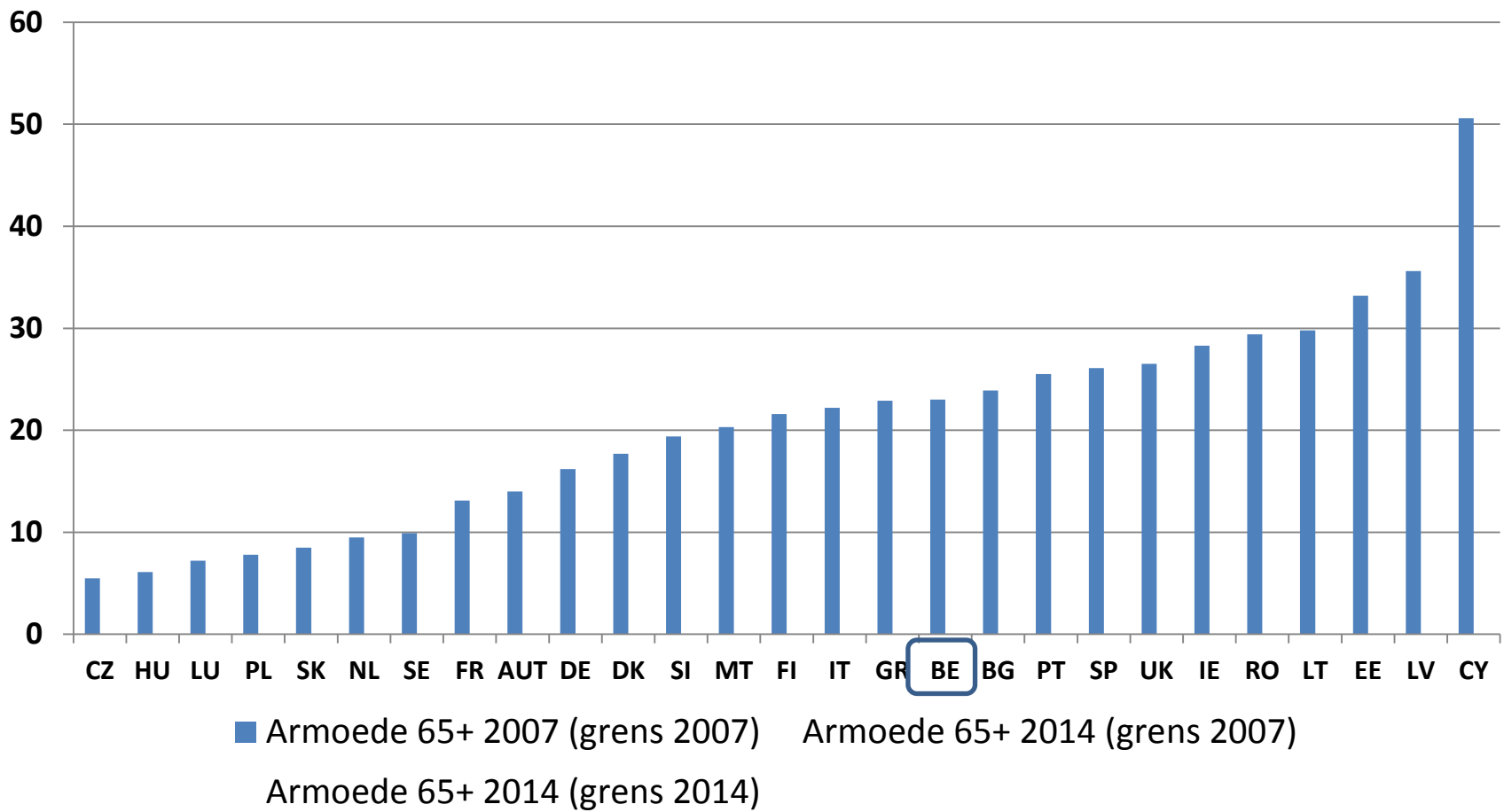


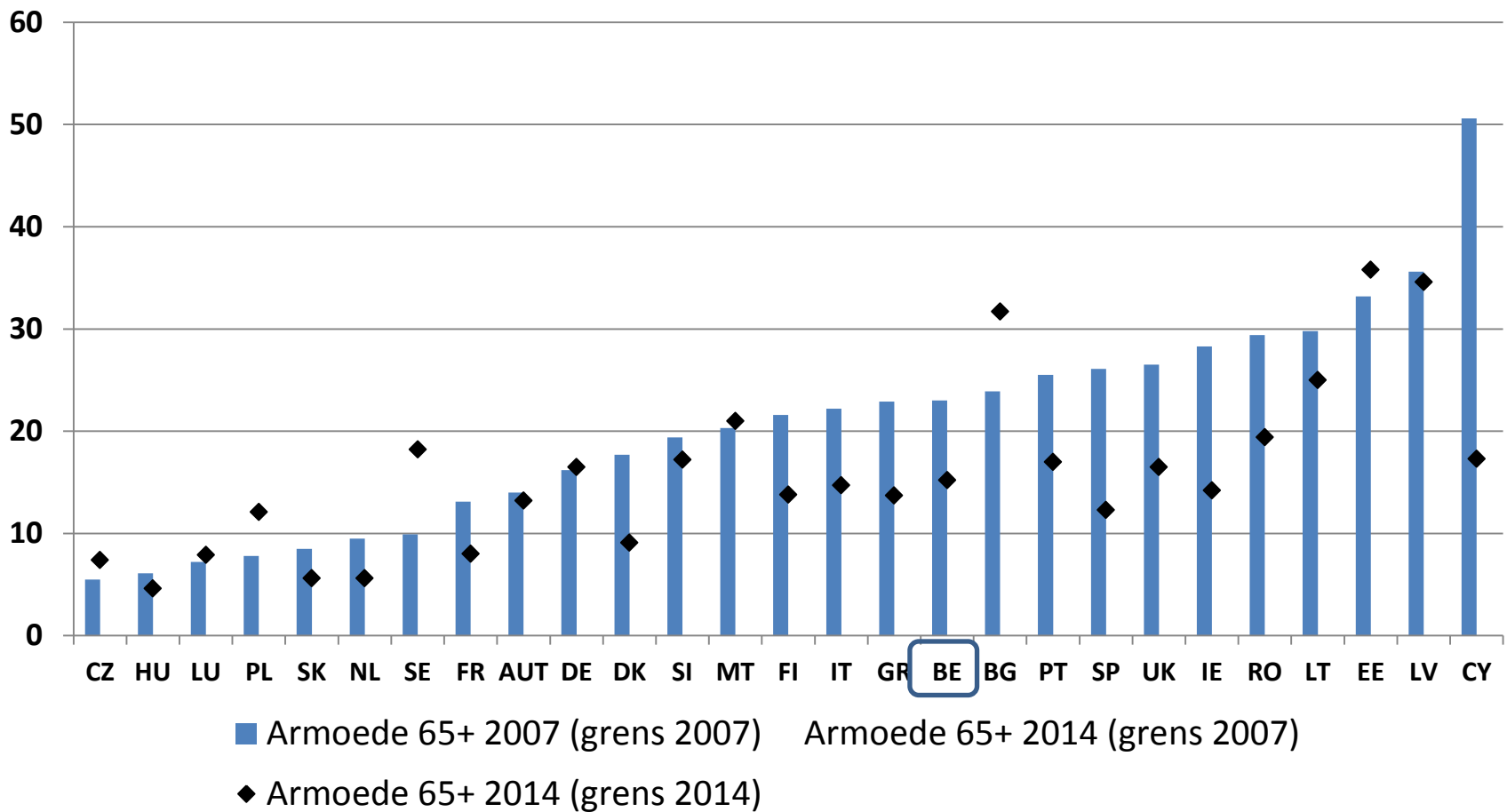
Armoede en ongelijkheid: een Europees en lokaal perspectief

Frank Vandenbroucke
Turnhout Wetenschapscafé
9 oktober 2017

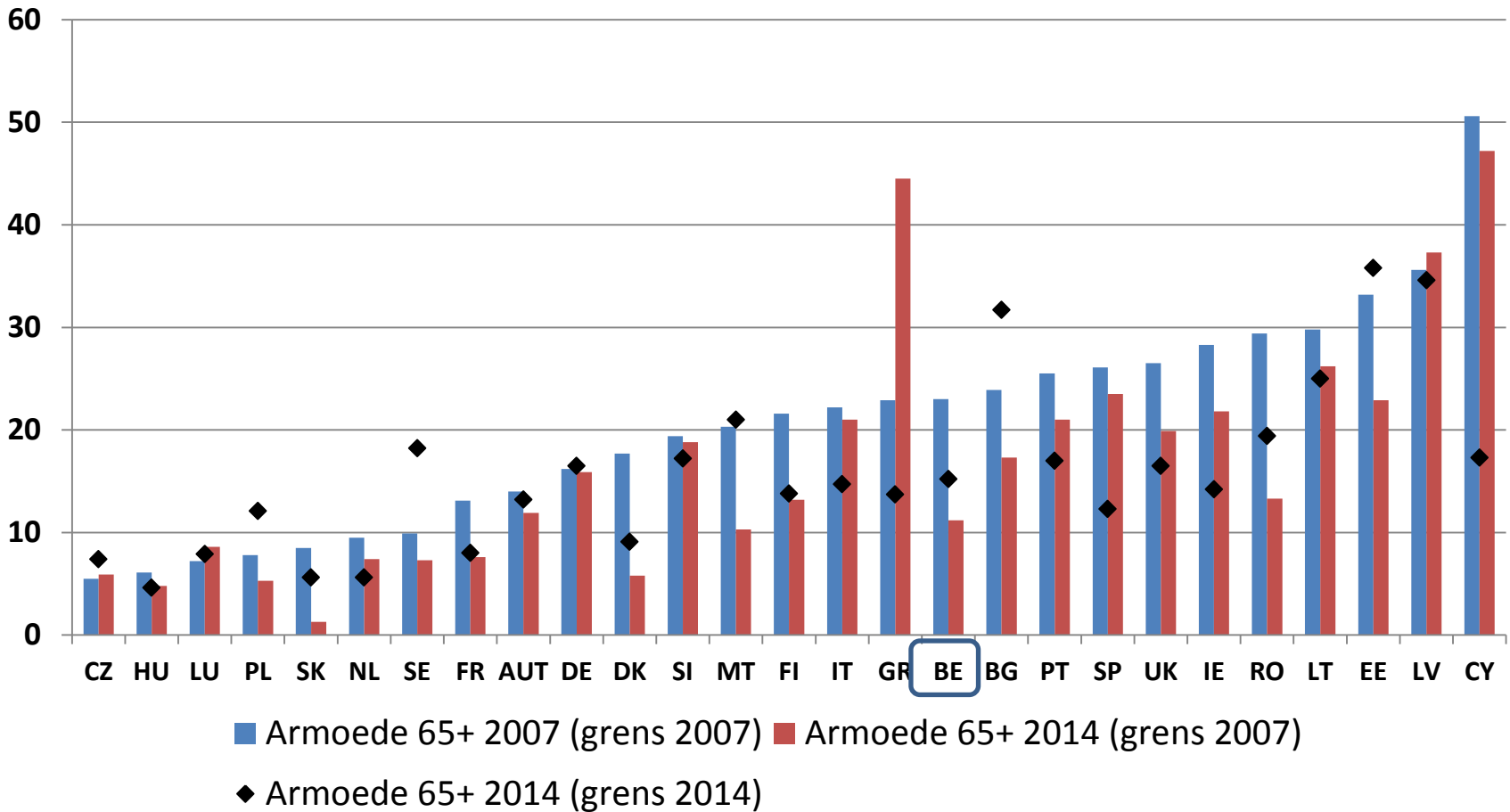
Armoede bij 65+ : 2007



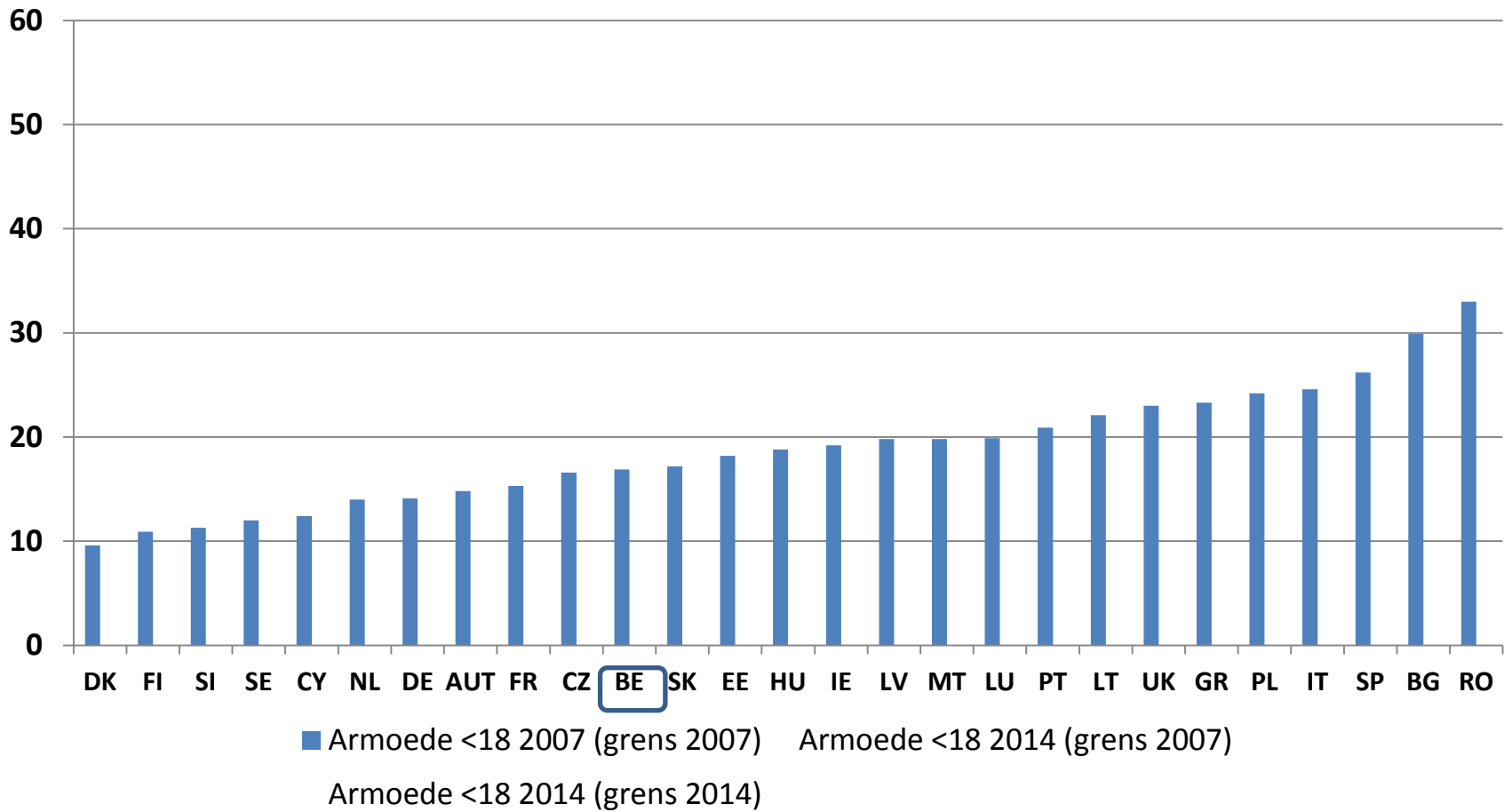
Armoede bij 65+ : 2007 en 2014



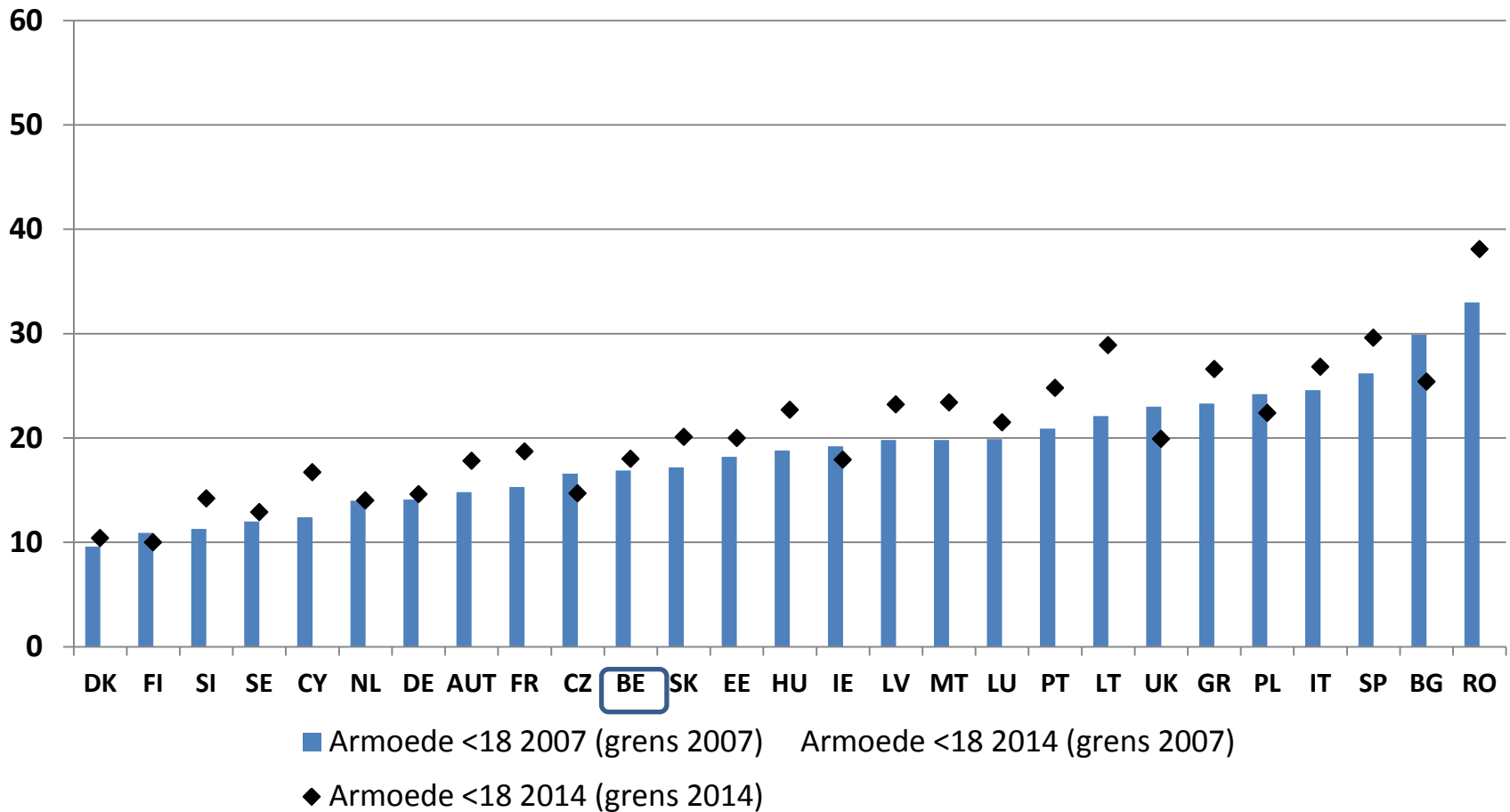
Armoede bij 65+ : met een onveranderde armoedegrens



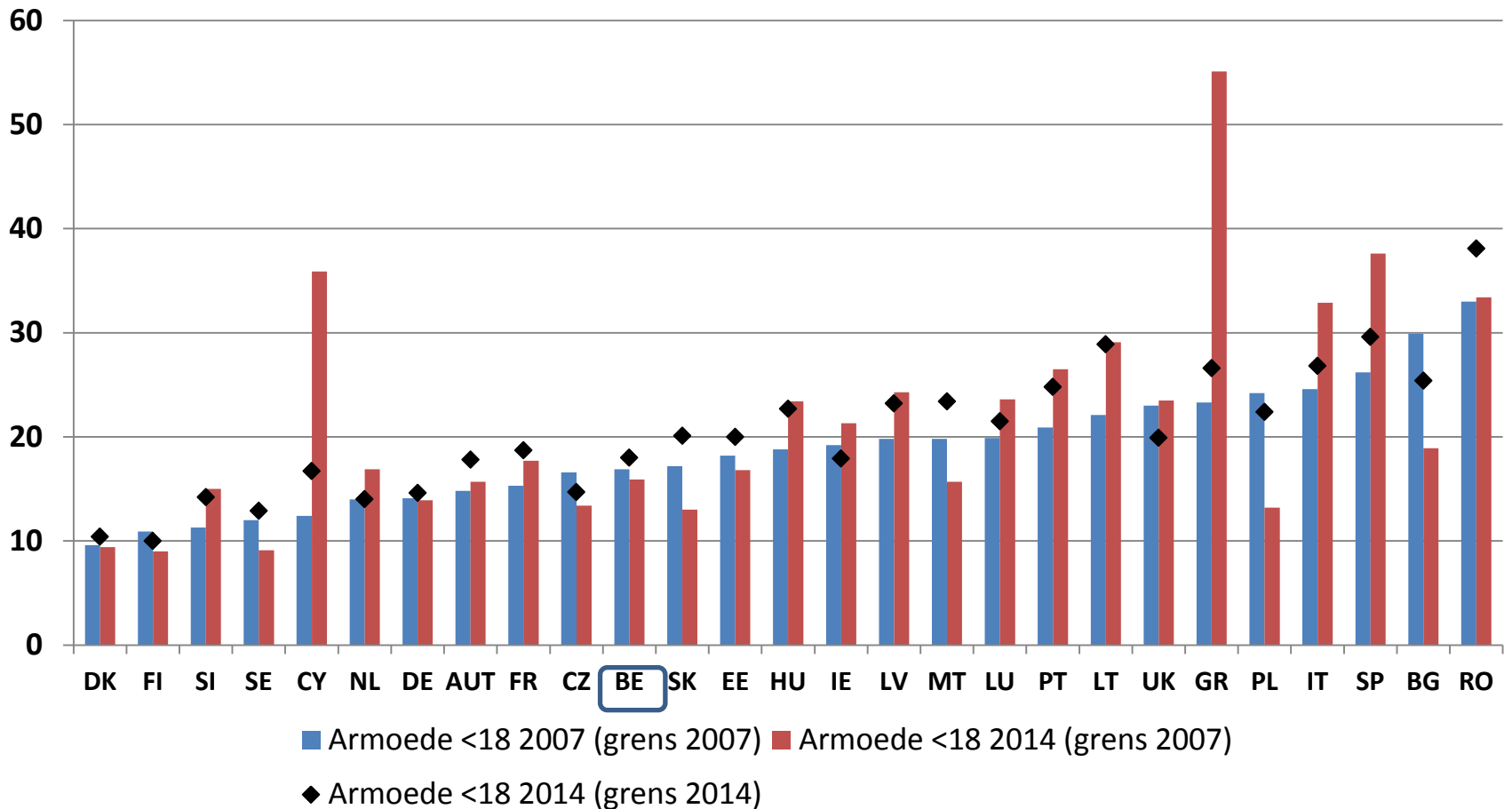
Armoede < 18 jaar : 2007



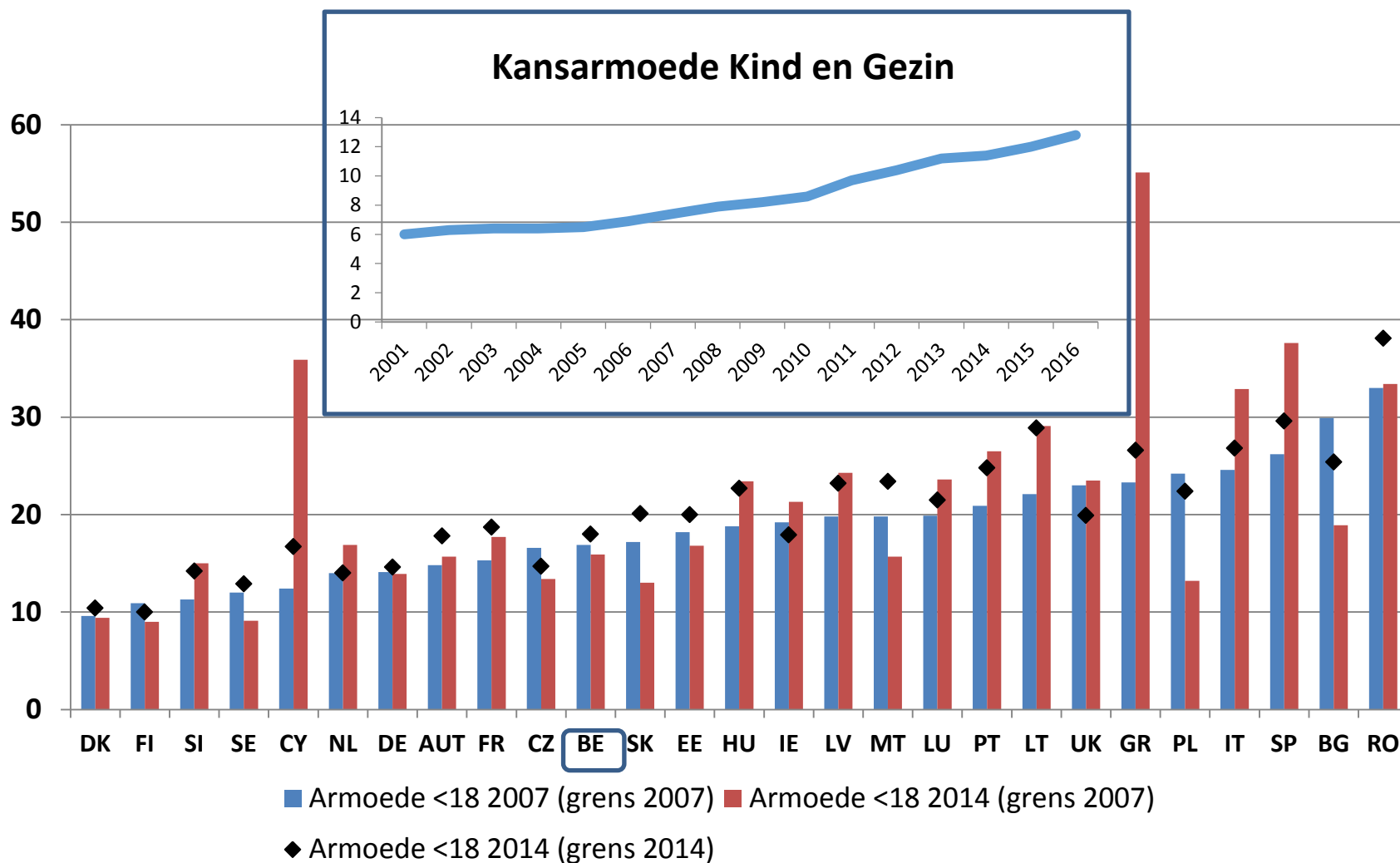
Armoede < 18 jaar : 2007 en 2014



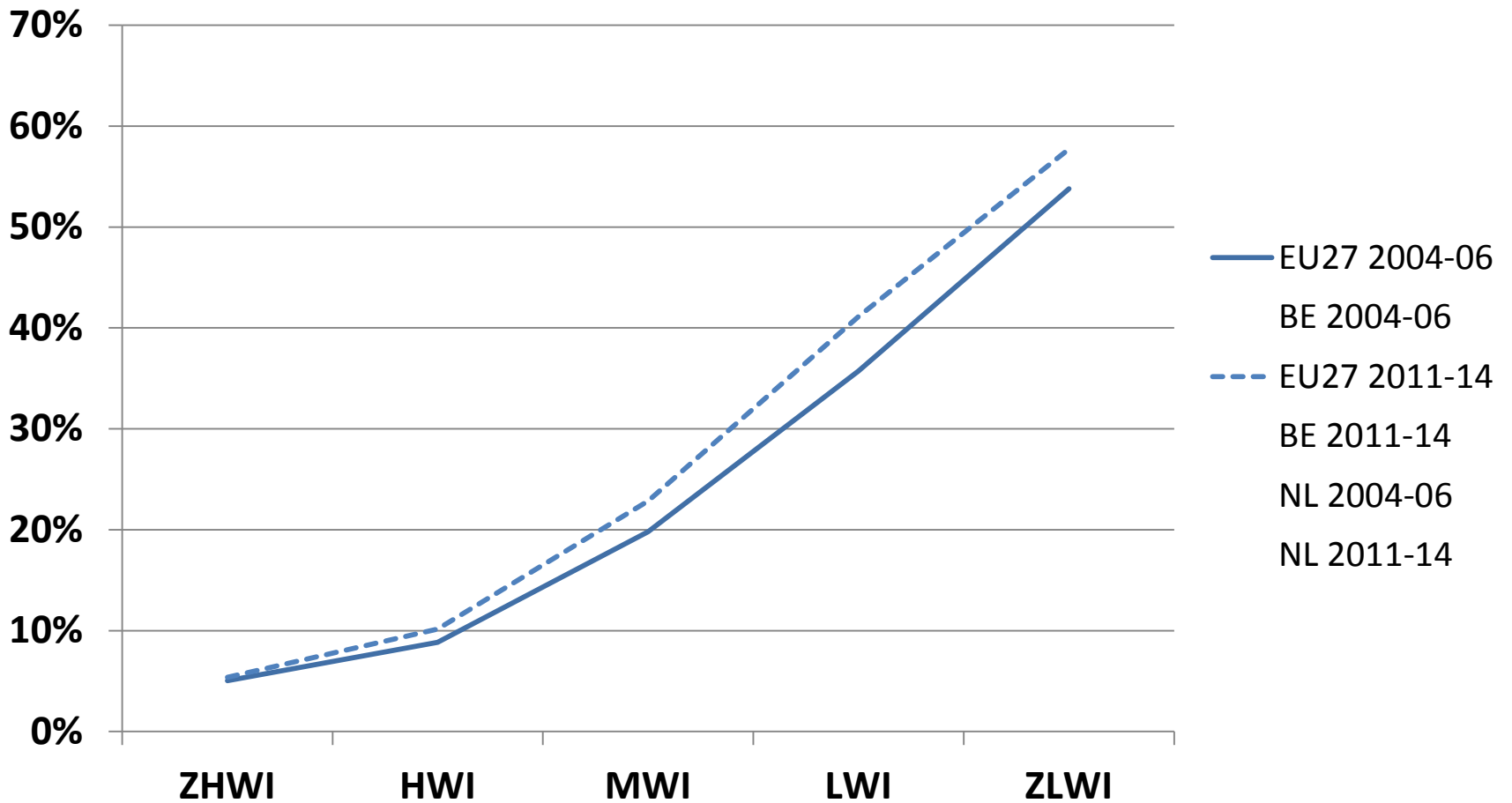
Armoede < 18 jaar : met een onveranderde armoedegrens



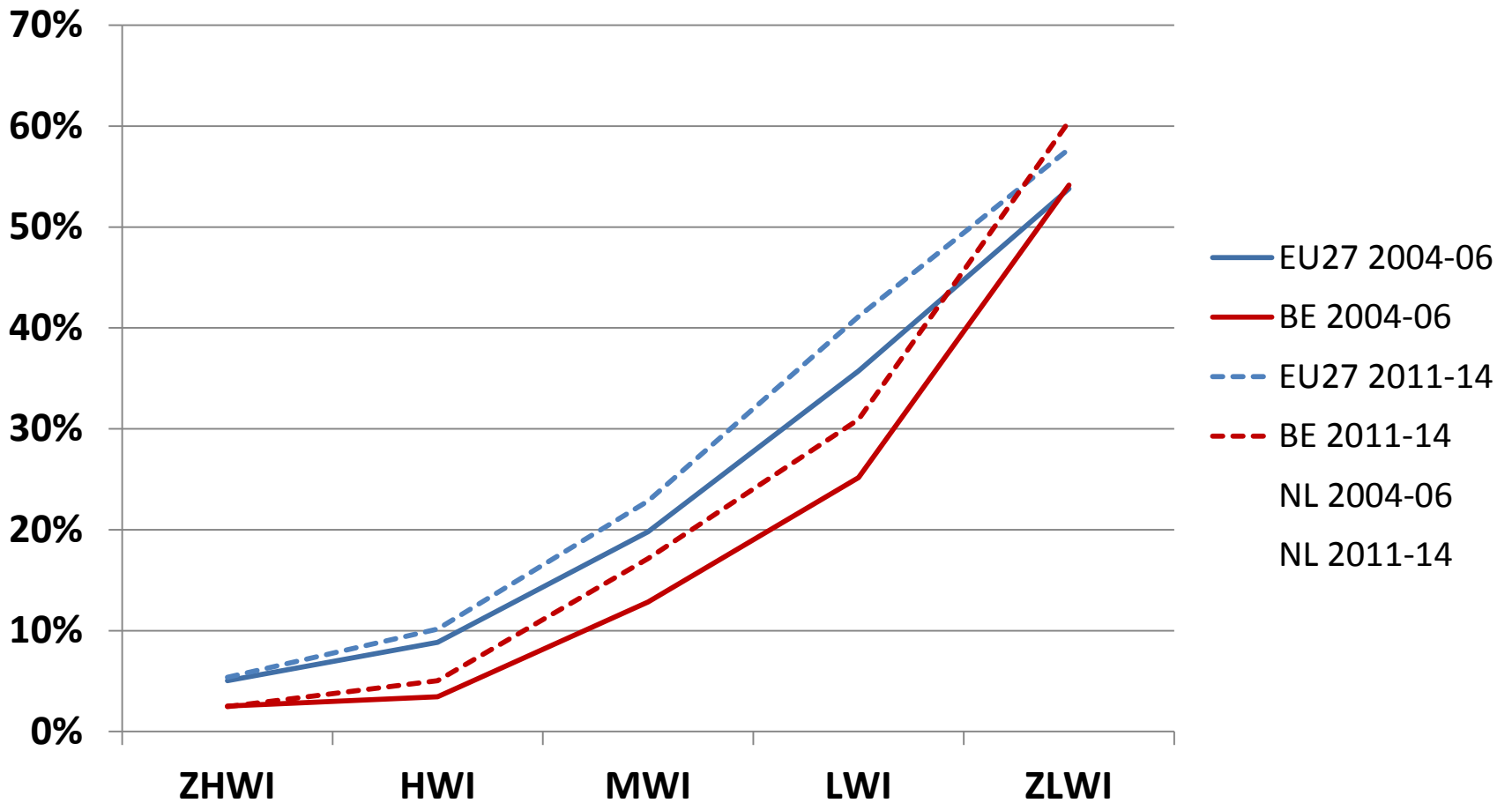
Armoede < 18 jaar



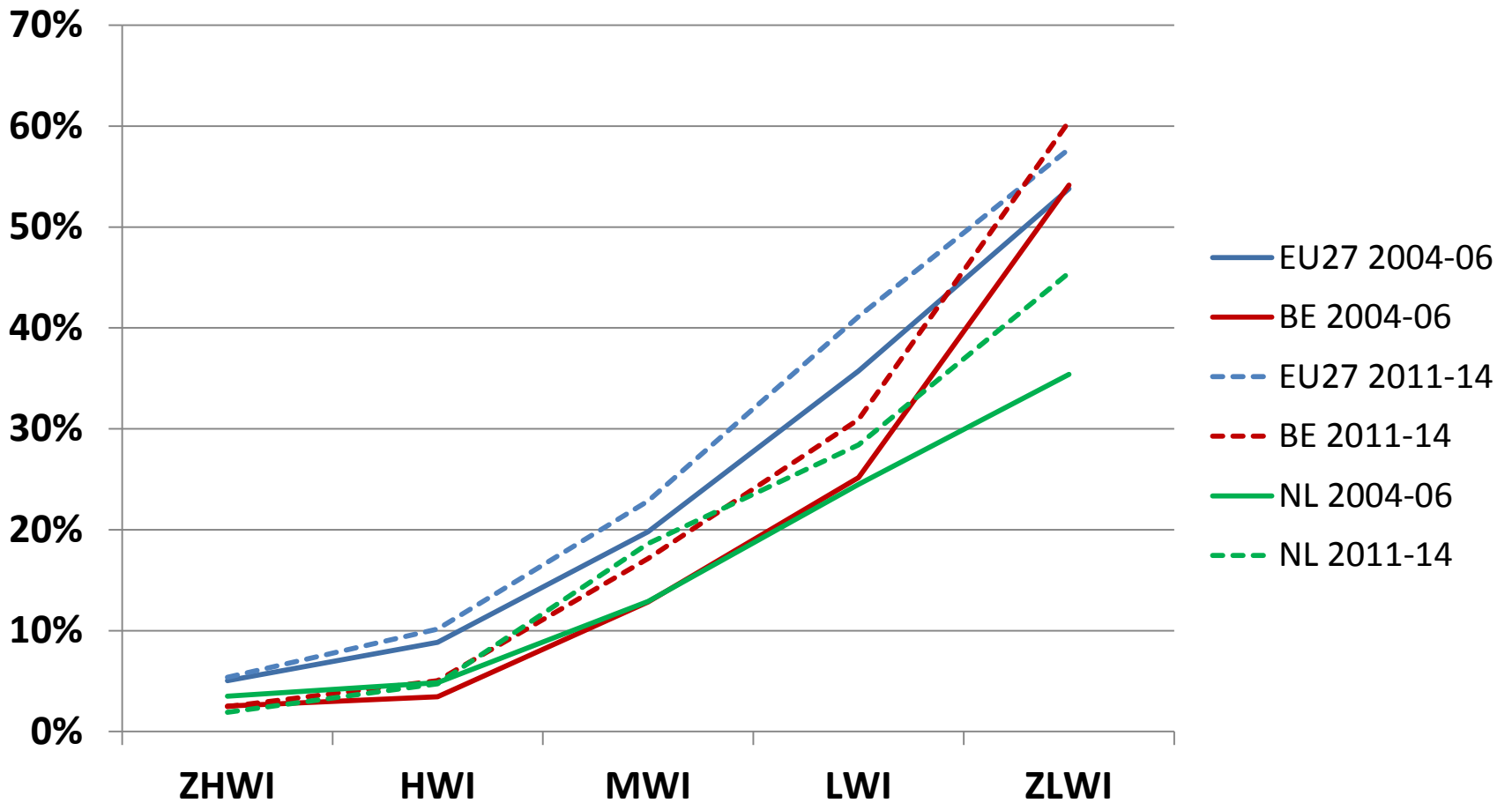
Armoederisico's volgens werkintensiteit



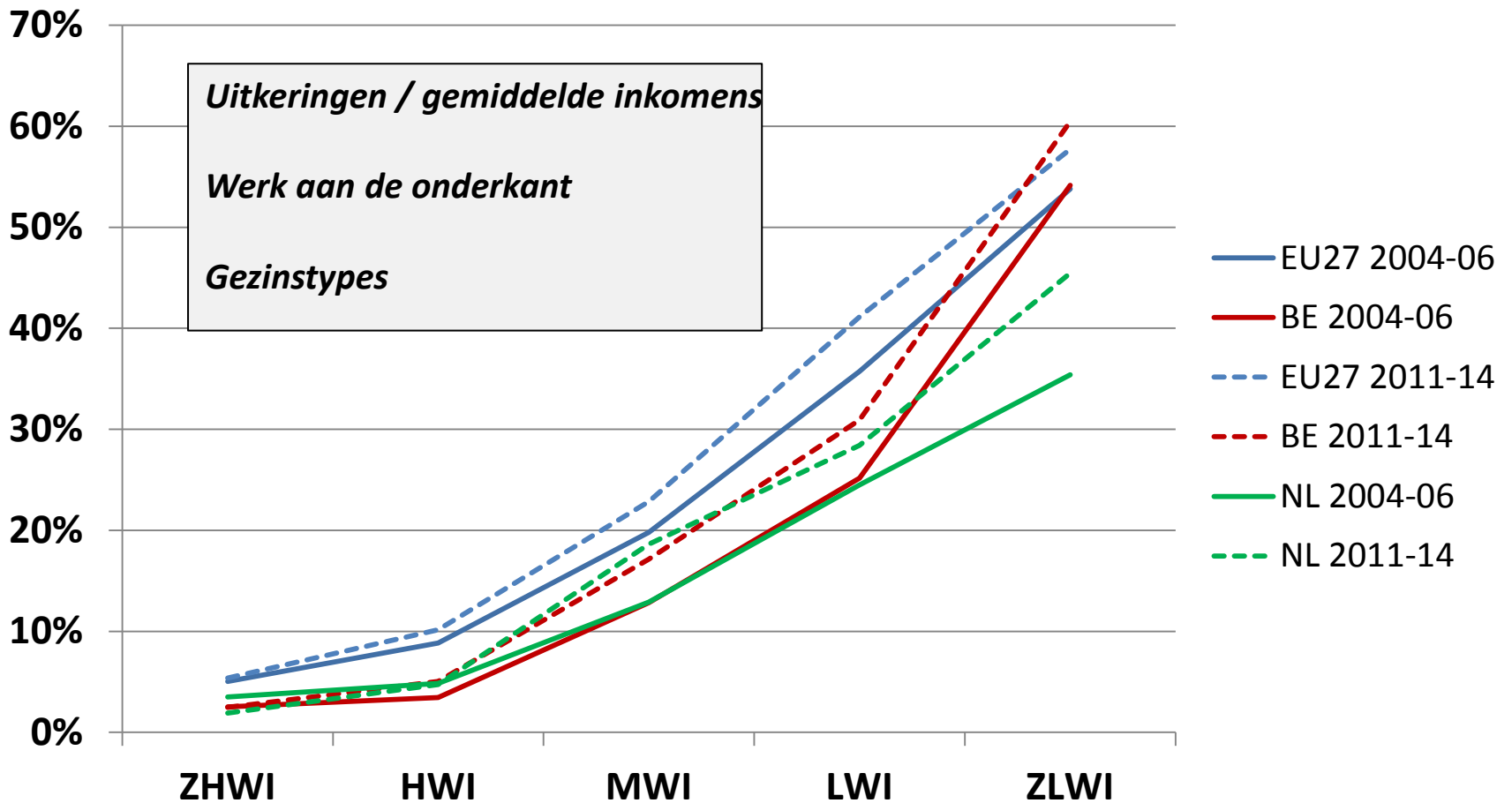
Armoederisico's volgens werkintensiteit



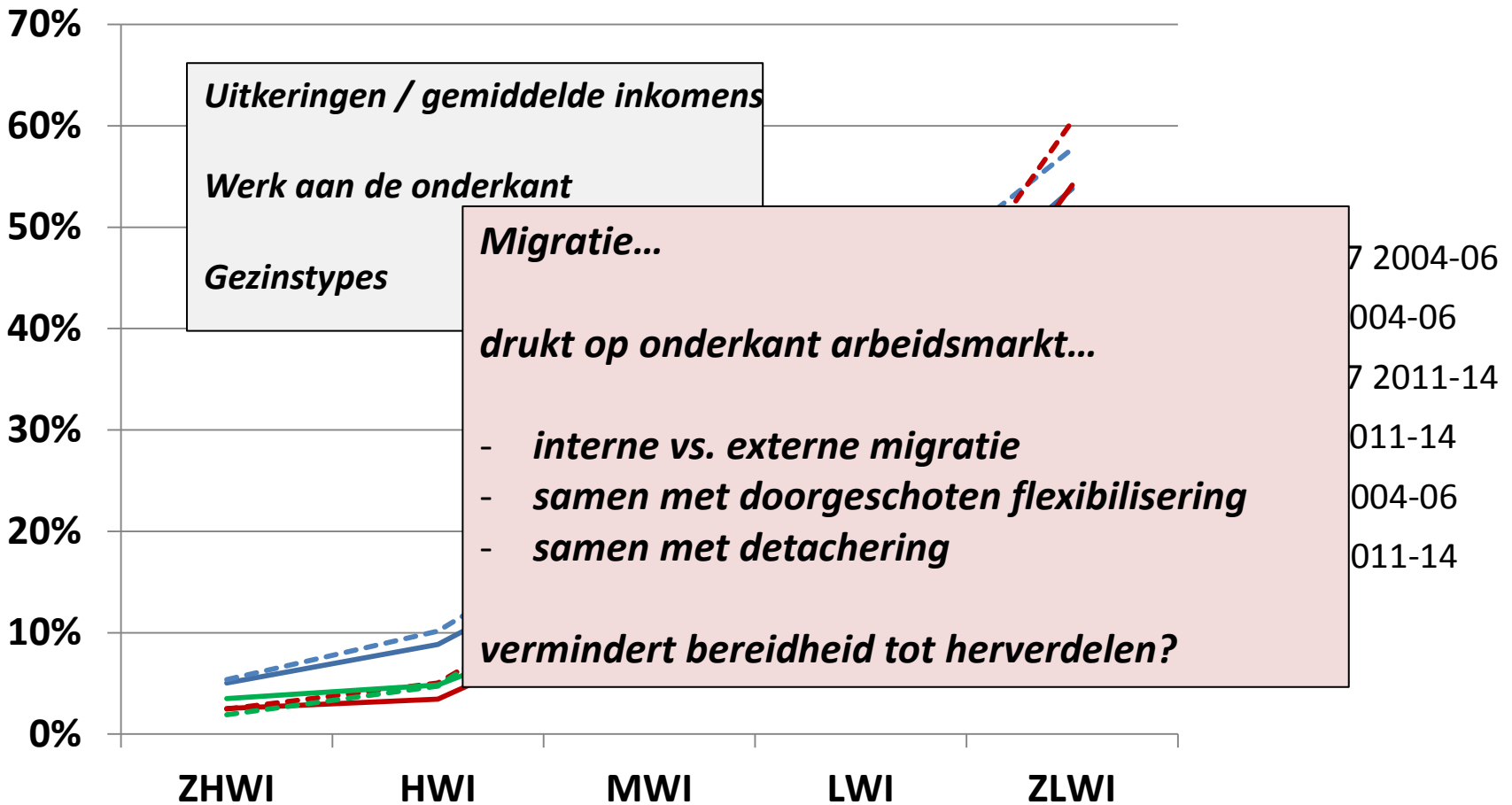
Armoederisico's volgens werkintensiteit



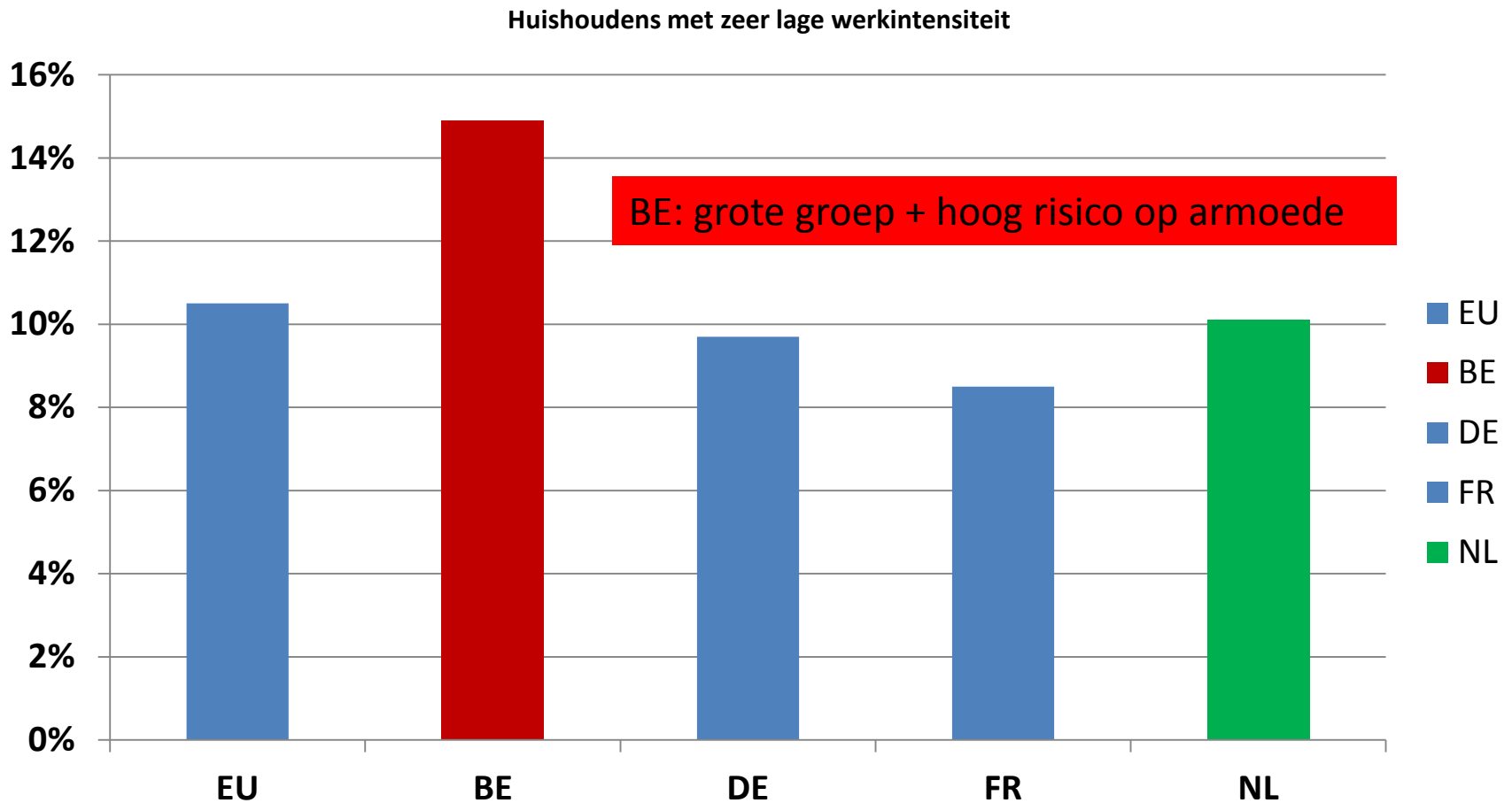
Armoederisico's volgens werkintensiteit



Armoederisico's volgens werkintensiteit

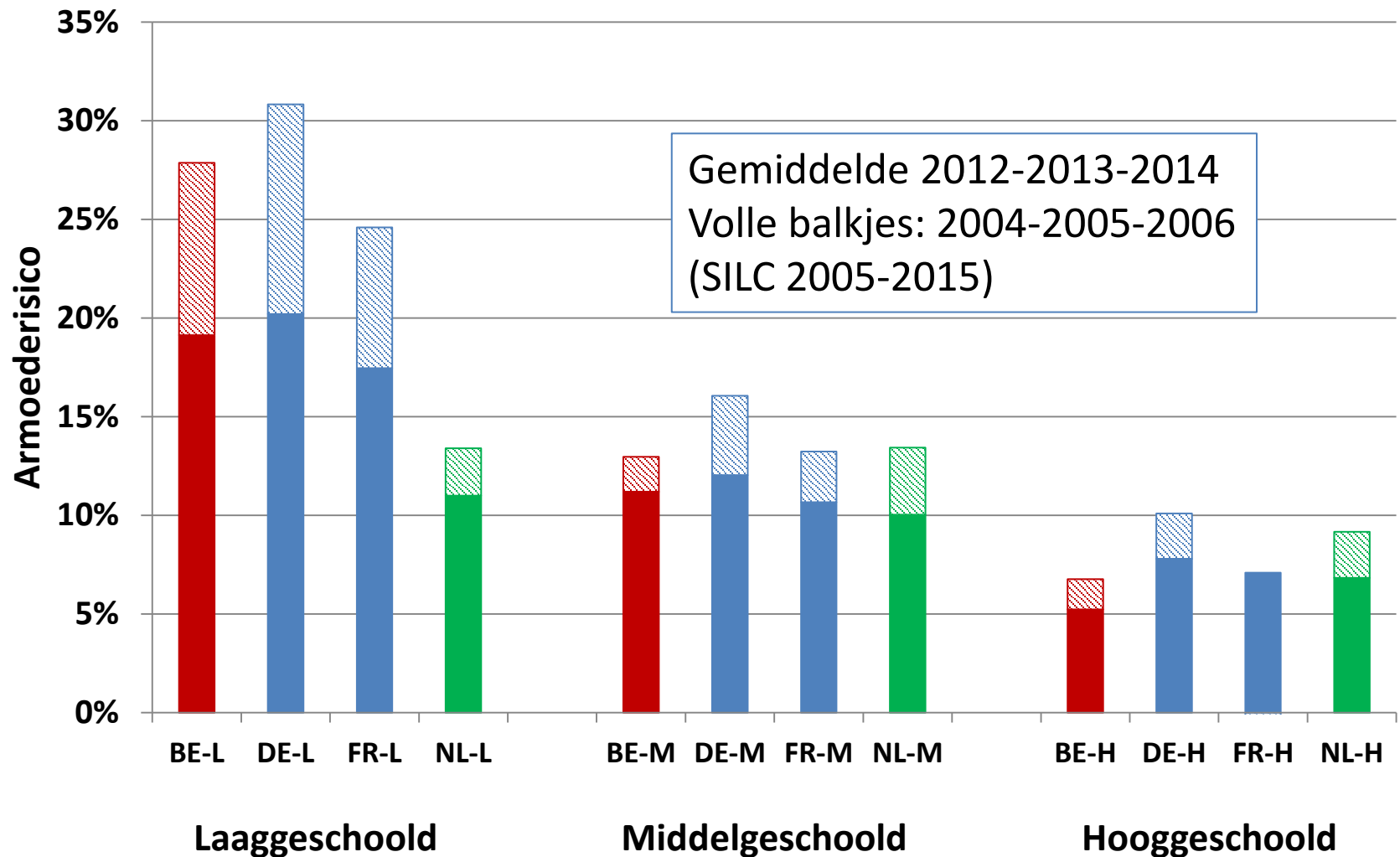


Aandeel mensen (beneden 60) in een zeer werk-arm huishouden, 2014



Bron: SILC 2015

Uitsluiting: opleiding en armoederisico



Laaggeschoolde mensen

- Wie zijn deze mensen, wat zijn hun kansen?

Laaggeschoolde mensen

- Wie zijn deze mensen, wat zijn hun kansen?
- Drie historische beleidslijnen sinds 2003-2004
 - Activering
 - Structurele lastenverminderingen en doelgroepkortingen
 - Dienstenc

6de staatshervorming

Sociale economie

Laaggeschoolde mensen

- Wie zijn deze mensen, wat zijn hun kansen?
- Drie historische beleidslijnen sinds 2003-2004
 - Activering
 - Structurele lastenverminderingen en doelgroepkortingen
 - Dienstenc

6de staatshervorming

Sociale economie: ***groei stilgevallen sinds 2010-2011***

Kansen op werk voor mensen met weinig scholing: een nieuwe beleidsimpuls is nodig

- Doelgroepenbeleid 25-54
 - Personen met een arbeidshandicap
 - Langdurig werklozen
 - Toekomst van de sociale economie, buurtdiensten...?
 - Tijdelijke Werkervaring?
 - PWA – Wijk-werken?
 - Groeipad sociale economie?
 - Dienstencheques
 - Zorg en aanvullende thuiszorg
- + onderwijs: aansluiting onderwijs-arbeidsmarkt, scholen-VDAB
- + functies ontbinden (*job carving*)

Geen werkvloeren?
Alle hoop op snelle doorstroming?

Uitkeringen en de bescherming van het gezinsbudget

Vicieuze cirkels van achterstelling breken

- Kinderopvang
- Onderwijs

Een Europese Sociale Unie

Een Europese Sociale Unie:

- ondersteunt nationale welvaartsstaten in sommige van hun sleutelfuncties (op systeemniveau, bv. stabilisatie, handhaving minimumlonen, belastingconcurrentie...)
- oriënteert de ontwikkeling van nationale welvaartsstaten met algemene sociale standaarden en doelstellingen, waarbij keuze van 'ways and means' bij lidstaten ligt;
- op basis van een operationele definitie van het Europese sociale model.

⇒ Solidariteit, binnen lidstaten, tussen lidstaten

Dank u

Vandenbroucke, Sociale ongelijkheid en beleid: de Belgische Case, *Christen-democratische reflecties*, jg. 4, nr. 1, maart 2016.

Publicaties: www.frankvandenbroucke.uva.nl